

# EnExpert – Unternehmensübersicht

---

Unternehmensübersicht .....	2
Unsere Vision .....	3
Unsere Mission.....	5
Start-up-Award 2022 .....	6
Produktinformationen.....	6
Unsere Sensoren .....	6
Unsere Software exApp.....	10
Weitere Dienstleistungen.....	11
Unsere Marke.....	14
Kontaktinformationen.....	16

# Unternehmensübersicht

---

**EnExpert entwickelt ein Energiemanagementsystem mit dem Ziel, den Energieverbrauch mit hoher Genauigkeit zu überwachen, zu optimieren und zu verringern. Gleichzeitig wird der Verbrauch von selbst produziertem Strom mit Hilfe von künstlicher Intelligenz maximiert und auf unserer EnExpert Plattform visuell dargestellt.**

Gründer: Julian Somnavilla & Alexander Sellemond

Gründungsjahr: 2022

## Co-Founder Julian Somnavilla

Studium: Economics & Finance  
Universität: Università Bocconi (ITA), Universidad Carlos III de Madrid (ES)  
Unternehmen: Banco Santander, BMW  
Expertise: Business Growth (bereits gegründete Start-ups), Big Data, Finance & Sales



## Co-Founder Alexander Sellemond

Studium: Elektrotechnik  
Universität: Technische Universität München (DE)  
Unternehmen: Siemens, MTU  
Expertise: Elektro- & Energietechnik, IoT, Smart Metering, Sensoring, Hardwareentwicklung



### Gründungsgeschichte

Uns faszinierte Energie schon immer. Und je mehr wir uns mit Energie beschäftigten, desto mehr fiel uns auf, wie wenig die Gesellschaft über Energie Bescheid weiß. Daher ist es für uns persönlich sehr wichtig, Personen und Unternehmen zu sensibilisieren und ein besseres Verständnis für Energie und Energieverbrauch zu schaffen. Besonders mittlere und kleine Unternehmen stehen heute vor der großen Schwierigkeit, die Energie übersichtlich und effizient zu nutzen. Bestehende Anbieter versprechen zwar eine Energieoptimierung, doch komplizierte und unübersichtliche Systeme erschweren dies.

Es war uns also ein Anliegen, ein einfaches, transparentes und zugängliches Produkt zu entwickeln, das die Möglichkeit bietet, den Überblick über die eigenen Energieflüsse zu wahren und so die Energiekosten zu senken und besonders auch die Nachhaltigkeit zu stärken, um die Energie für die Zukunft und für unsere Kinder bewahren zu können.

3

### Unsere Vision

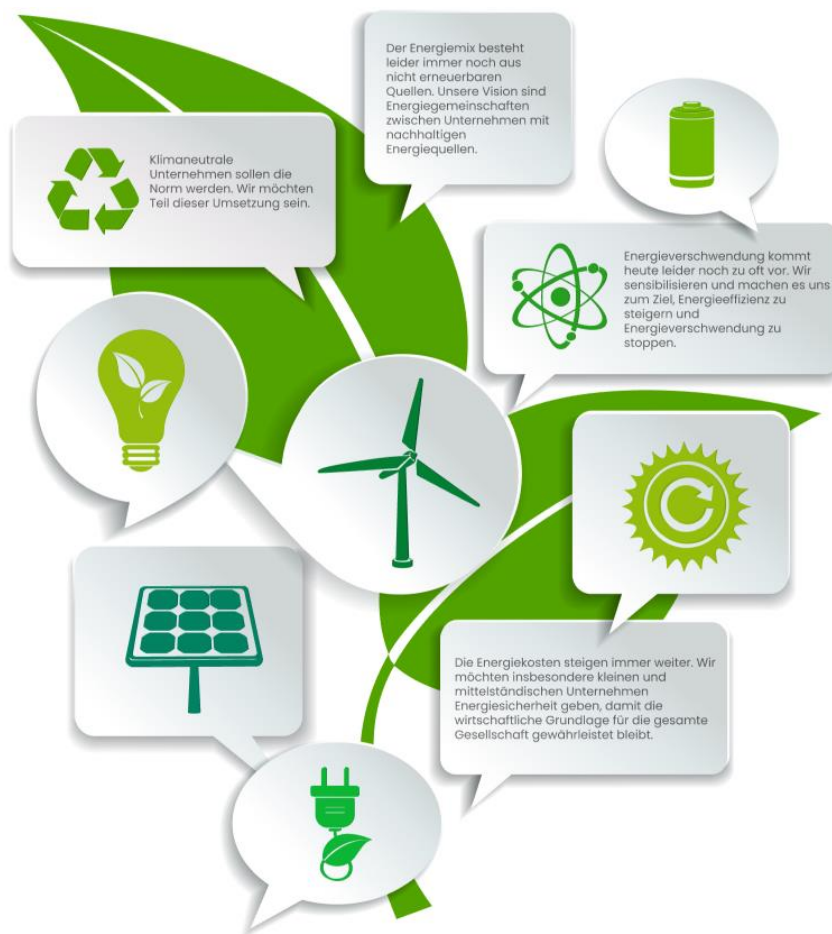
**Energie ist ein wertvolles und existenzielles Gut für uns alle.**

**Bei EnExpert sind wir der Meinung, dass wir dieses Gut durch eine effiziente Nutzung heute für die Zukunft bewahren müssen.**

**EnExpert ermöglicht genau dies für alle Unternehmen.**

Unsere Vision ist es, alle Privatpersonen, aber hauptsächlich Unternehmen jeder Größe zum Thema Energie, Energieverschwendung und CO<sub>2</sub>-Emissionen zu sensibilisieren und mit einfachen, aber hilfreichen Tools darzustellen, wie Energieverbrauch und Emissionen verringert werden können, damit wir alle auf einfache, aber effektive Weise unseren Beitrag zur nachhaltigen Entwicklung unserer Erde leisten können.

Unser Ziel ist es, Unternehmen dabei zu unterstützen, ihren Energieverbrauch besser zu verstehen und darauf basierend wirksame und nachhaltige Maßnahmen zu ergreifen.



Unsere Vision

### Unsere Mission

Wir haben festgestellt, dass viele, insbesondere mittelständische Unternehmen, den Schritt in Richtung CO<sub>2</sub>-Einsparung und Klimaneutralität wagen möchten, aber aufgrund fehlender Sensibilisierung und der immensen Größe des Themas Überforderung besteht, und Unsicherheit darüber, wo man beginnen sollte.

Angesichts dieser Schwierigkeiten wollten auch wir unseren Beitrag zur nachhaltigen Entwicklung durch eine einfache und effektive Lösung zur Überwachung und Optimierung des Energieverbrauchs leisten.

### **Einfache & effektive Lösung zur Optimierung des Energieverbrauchs**

Mithilfe einfacher Sensoren machen wir es möglich, nachzuvollziehen, woher der Stromverbrauch in Unternehmen stammt und ob der Verbrauchswert auf der Stromrechnung auf eine effiziente Nutzung zurückgeführt werden kann.

### **Integration verschiedener Smart Meter**

„Moderne“ Smart Meter geben nur minimale Auskünfte über den Energieverbrauch, die Nutzung und die Produktion von Strom. Zusätzlich vertreibt jeder Anbieter sein eigenes geschlossenes System. Doch nur mit Hilfe einer Gesamtübersicht können Energieflüsse optimiert werden. Wir haben es uns zur Mission gemacht, die Energieeffizienz in Unternehmen durch Messung der Energieflüsse und Integration verschiedener Smart Meter zu steigern, damit zum einen verloren gegangene Energie eingespart und zum anderen die genutzte Energie effizienter verarbeitet werden kann.

### **Beitrag zur Nachhaltigkeit**

Unsere Mission ist es, den Unternehmen nicht nur einen ökonomischen Vorteil zu bieten, sondern auch einen ökologischen. Die globalen Herausforderungen, vor denen wir alle stehen, werden somit auf lokaler Ebene angegangen, ein Beitrag zur Energiewende wird geleistet und Nachhaltigkeitskriterien für unsere Kunden und die Kunden unserer Kunden werden erfüllt.

### Start-up-Award 2022

Bei der HotelMesse 2022 in Bozen durfte sich EnExpert über den Gewinn des Start-up-Awards 2022 freuen. "Der Gewinn dieses Awards zeigt uns die Wichtigkeit und den Mehrwert unseres Energiemanagementsystems", bringt es Somnavilla, Mitgründer von EnExpert, auf den Punkt.

## Produktinformationen

---

In mehreren Bereichen des Unternehmens werden intelligente IoT-Sensoren installiert. Diese erfassen die Verbrauchsdaten und überwachen Strom, Heizung, Gas und CO2. Bestehende Systeme (wie PV-Produktion, Batteriespeicher, Ladesäulen) werden zusätzlich in das System integriert. Die Daten werden analysiert und übersichtlich und nachvollziehbar auf unserer EnExpert Plattform visuell dargestellt. Auf Basis des individuellen Energieverbrauchs und der Energieproduktion werden datenbasierte Energiekonzepte und Prognosen erstellt. Das Ergebnis ist eine nachhaltige Energieoptimierung.

6

### Unsere Sensoren

Damit unsere Kunden einen einfachen und kostengünstigen Überblick über ihre Energieflüsse und -verbräuche erhalten, haben wir drahtlose Plug- und Play-IoT-Sensoren entwickelt.

Unsere drahtlosen Sensoren wurden für eine einfache und kostengünstige Installation im Schaltkasten entwickelt.

Zu diesen Sensoren zählen in erster Linie Stromsensoren, aber auch Heizung, Gas, CO2 und Temperatur. Bei allen Sensoren wurde viel Wert auf eine einfache Installation (Plug & Play) gelegt, damit diese auch vom Facility Manager problemlos installiert oder nachgerüstet werden. Diese Sensoren werden nicht invasiv über bestehende Leitungen gelegt und können mit sogenannten Stromwandlern, bzw. im Falle von Heizung und Wasser Ultraschall, den Durchfluss messen.

Dank der Drahtlos-IoT-Infrastruktur kann unser System in bereits bestehende CRM- oder Building Management Systeme integriert werden. Gleichzeitig können auch weitere intelligente Sensoren wie Parkleitsysteme, Access Control, Heizungssteuerung und Licht mit überwacht werden.

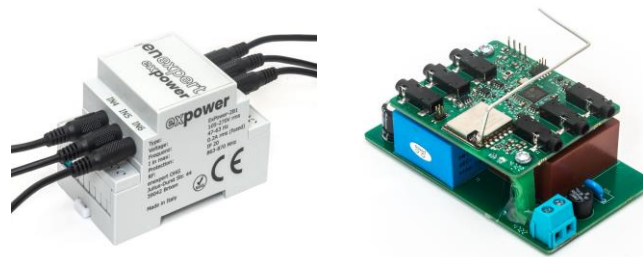


Unsere Sensoren

Unsere Sensoren sind:

1. exPower

Unser Strom-Sensor nennt sich exPower. Er wird im Schaltkasten angebracht und überwacht die gesamten Stromflüsse im Gebäude.



2. exHeat

Unser Sensor für die Heizung, exHeat, wird nicht invasiv am Heizungsrohr angeschlossen und überwacht mit Hilfe von Ultraschall den Durchfluss.

3. exWater

Um den Wasserverbrauch zu messen, nutzen wir unseren exWater. Ähnlich wie beim exHeat wird durch eine nicht invasive Installation der Durchfluss gemessen.

4. exTemp

Unser Temperatursensor nennt sich exTemp und misst die Innen- und Außentemperatur. Durch seine spezielle Konzipierung werden auch im Freien bei Minusgraden zuverlässig Daten übermittelt.

5. exCO2

Für die Überwachung der Luftqualität nutzen wir den exCO2. Dieser misst die Kohlendioxidbelastung und unter anderem auch die Luftfeuchtigkeit.



6. exCar

Auch der Parkplatz und die e-Ladesäulen werden bei uns überwacht. Für eine effiziente Organisation und Nutzung wird unser exCar eingesetzt.

7. exSun

Unser "sonnenverwöhnter" exSun überwacht und analysiert die PV-Anlage. Zusammen mit Wettermodellen wird er auch für die Vorhersage von Produktionen eingesetzt.

8. exStorage

Damit der eigenproduzierte Strom im Energiespeicher und bei den Speicherbatterien auch sinnvoll genutzt und gesteuert wird, nutzen wir den exStorage.

9. exControl

Unser Gateway und das Herzstück der gesamten Operationen nennt sich exControl und sammelt im Sekundentakt die gesamten Daten.



### Unsere Software exApp

Unsere Software für das Energiemanagement *exApp* sammelt alle Messdaten unserer Sensoren und integriert externe Datenquellen, Integrationen und historische Daten. Mit dieser Datengrundlage startet im Hintergrund unser Analysetool, das mit Hilfe von Machine Learning und AI-Algorithmen Verbrauchsmuster und Optimierungen erkennen lässt.

Zusätzlich werden Wettermodelle (Sonnenscheindauer, Wetterprognosen) und Daten zur Stromproduktion (CO<sub>2</sub>-Emissionen, % erneuerbare Energie), sowie Strompreise (Börsenpreise, Regelleistungspreise) integriert und berechnet, damit intelligente Steuerungen im Prozess getätigt werden, um den Kunden ein gesamtes Energiebild zu präsentieren und Energiekonzepte erstellen.

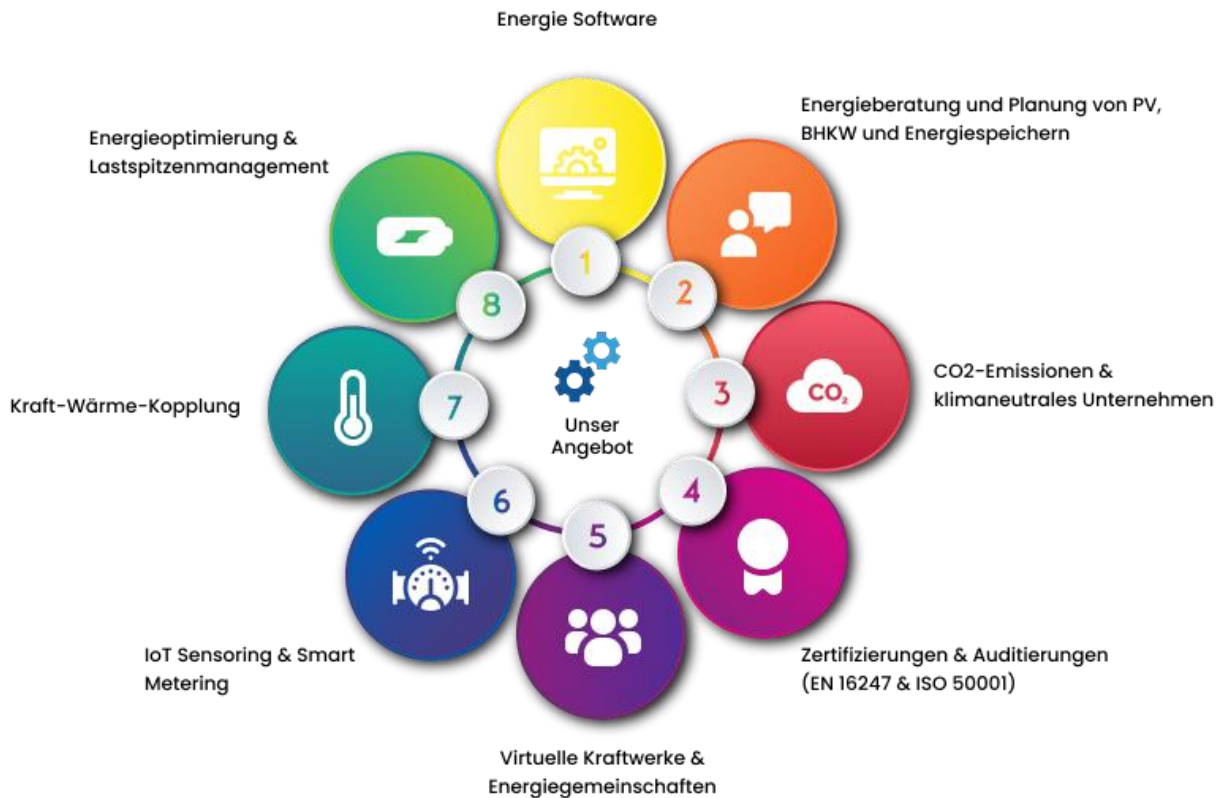
Außerdem unterstützen wir unsere Kunden auf ihrem Weg in Richtung klimaneutrales Unternehmen und CO<sub>2</sub>-Emissionsreduzierung. Hierzu berechnen wir die CO<sub>2</sub>-Emissionen im Produktionsprozess vom Zulieferer bis zum Endkunden und erarbeiten zusammen mit unseren Kunden Konzepte, diese zu reduzieren. Gleiches kann für Hotelkunden in der Guest Journey festgehalten werden.



Unsere Software exApp

Weitere Dienstleistungen

EnExpert bietet außerdem folgende Dienstleistungen an:



Alle unsere Dienstleistungen auf einem Blick

**Energiesoftware**

Unsere Energiesoftware ist ein Management-Tool, welches eine Vielzahl von Funktionen anbietet, die Unternehmen und Organisationen bei der Überwachung, Analyse und Verwaltung ihres Energieverbrauchs unterstützen. Dadurch kann Energie eingespart, Emissionen reduziert und die Nutzung erneuerbarer Energie maximiert werden.

### **Energieberatung**

Unsere Energieberatung unterstützt Unternehmen durch eine Bestandsaufnahmen, Analyse und einem Maßnahmenkatalog bei der Reduzierung der Energiekosten, Steigerung der Energieeffizienz, Verbesserung der Umweltbilanz, Erhöhung der Versorgungssicherheit sowie der Erfüllung von gesetzlichen Anforderungen und Zertifizierungen. Zudem ist Teil der Energieberatung auch die Erstellung und Umsetzung eines Energiekonzepts.

### **CO2-Bilanz und klimaneutrales Unternehmen**

Wir erfassen die aktuelle CO2-Bilanz eines Unternehmens und erstellen darauf basierend einen Maßnahmenplan mit dem Ziel, das Unternehmen klimaneutral zu machen. Ein klimaneutrales Unternehmen hat dabei keine negativen Auswirkungen auf das Klima, da es seine Netto-CO2-Emissionen durch verschiedene Maßnahmen und den Kauf von "Kompensationszertifikaten" auf null reduziert.

12

### **Zertifizierungen und Auditierungen (EN 16247 & ISO 50001)**

Teilweise sind die Auditierungen gesetzlich geregelt und verpflichtet, mit Ausnahme von kleinen und mittelständischen Unternehmen (KMU), sowie Unternehmen mit einer ISO 50001 Zertifizierung. Wir führen Auditierungen nach DIN EN 16247-1 durch und untersuchen dabei den Energieverbrauch eines Unternehmens mit dem Ziel, Einsparpotenziale zu identifizieren und Maßnahmen zur Energieeffizienz zu finden. Des Weiteren stellen wir auch ISO 50001 - Zertifizierungen aus, erstellen datenbasierte Energiekonzepte und installieren Energiemanagementsysteme.

### **Energiegemeinschaften**

Eine Energiegemeinschaft ist eine Gruppe von Menschen, Unternehmen oder Organisationen, die gemeinsam erneuerbare Energie erzeugen, nutzen und teilen

und sich so (teilweise) unabhängig von anderen Energieanbietern machen. Wir von EnExpert unterstützen bei der Gründung, Planung, Umsetzung und Steuerung solcher Energiegemeinschaften und optimieren sie mithilfe der Integration von Wetter- und Energiepreisprognosen.

### **IoT Smart Metering**

Durch die Installation unserer intelligenten IoT-Sensoren im Unternehmen und der Integration von bereits bestehenden Messdaten erfassen, überwachen und analysieren wir die Energie-Verbrauchsdaten eines Unternehmens in Echtzeit. Anschließend können datenbasierte Optimierungen und Energieeinsparungen erzielt werden.

### **Kraft-Wärme-Kopplung (KWK)**

Da bei einer Kraft-Wärme-Kopplung (KWK) gleichzeitig Strom und Wärme in einer Anlage erzeugt werden, kann der Wirkungsgrad einer solchen Anlage im Vergleich zu zwei getrennten Anlagen um bis zu 60 Prozentpunkte erhöht werden. Wir helfen hierbei bei der Beratung, Kostenberechnung, Planung und Umsetzung der Anlagen sowie der effizienten und intelligenten Steuerung. Zudem können wir Erweiterungen in Richtung Power-to-Heat und Power-to-X vornehmen.

### **Lastspitzenmanagement**

Eine Lastspitze entsteht, wenn in kurzer Zeit viel Strom benötigt wird. Da dies zu Stromausfällen und Engpässen im Stromnetz führen kann, verlangen Stromanbieter zusätzliche Gebühren für die Lastspitzen. Durch unsere genaue Messung der Stromflüsse und Lastspitzen können wir jedem Unternehmen eine maßgeschneiderte Lösung zur Lastspitzenreduktion anbieten. Zusätzlich erlaubt unser System auch eine intelligente Steuerung der Produktionsprozesse, um die Lastspitzen weiter zu reduzieren.

## Unsere Marke

---

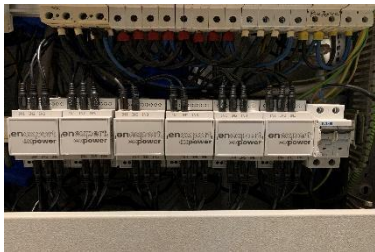
Unser Logo

**enexpert**

Unsere Farben

Hauptfarbe: #025699, Sekundärfarbe: #37A1DB

Das Logo sowie die Fotos finden Sie auch in der Anlage!



# Kontaktinformationen

---

Homepage: [www.en-expert.com](http://www.en-expert.com)

E-Mail: [info@en-expert.com](mailto:info@en-expert.com)

Anschrift Südtirol: EnExpert HQ  
Julius Durst Straße 44  
39042 Brixen (BZ)  
Tel: +39 353 3767845

Anschrift Deutschland: EnExpert Deutschland  
Frankfurter Ring 247  
80888 München  
Tel: +49 (0)89 461 39671

Social Media:



EnExpert



EnExpert



\_enexpert\_



**Wir würden uns sehr darüber freuen, wenn EnExpert in Ihrem Medium Erwähnung finden würde.**

**Für Rückfragen stehen wir Ihnen jederzeit gerne telefonisch oder per E-Mail zur Verfügung!**